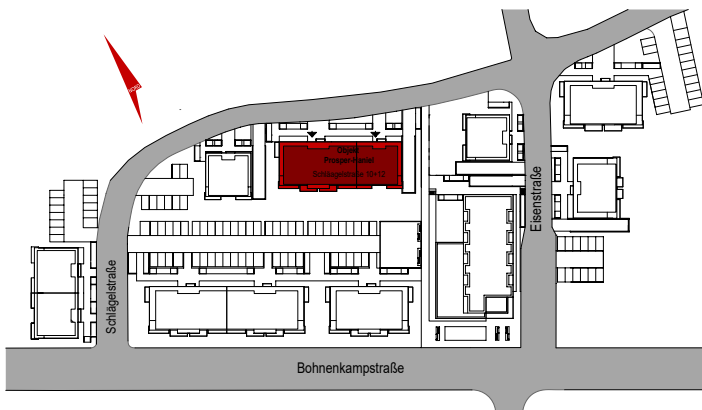


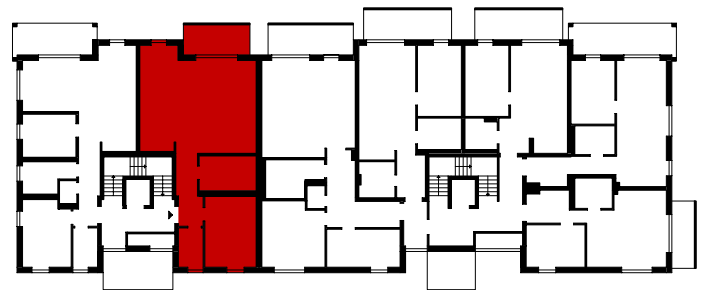
OBJEKT PROSPER HANIEL - SCHLÄGELSTRASSE 10,12 - 1. OBERGESCHOSS - WOHNUNG 9



Lage im Wohnkomplex



Lage im Gebäude - 1. Obergeschoss



Wohnfläche

Raum Nr.	Raum	Anrechenbare Wohnfläche
2.10	Diele	7,29 m ²
2.11	Abstellraum	4,24 m ²
2.12	Schlafen	15,90 m ²
2.13	Bad	8,66 m ²
2.14	Wohnküche	49,36 m ²
2.15	Balkon	4,37 m ² (8,73 m ²)

89,82 m²